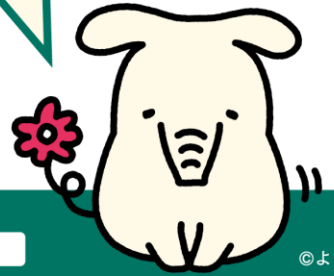


JAバンクからの大切なお知らせ

ATMなどのサービスを 一時休止させていただきます。

いつもJAバンクをご利用いただきありがとうございます。

このたびJAバンクはお客様へのサービスや利便性の向上を目的としたシステム更改に伴い、誠に勝手ながらATM・JAネットバンクなどのサービスを一時休止させていただきます。ご不便をおかけいたしますが、何卒ご理解とご協力を賜りますようお願い申し上げます。



©よりぞう

休止日

すべてのサービスが休止

県内JAのATMとJAネットバンクサービスはご利用可能

2025年

10.18

土

全取引休止
21:00-
24:00

10.19

日

全取引休止
0:00-
8:00

10.25

土

一部取引休止
15:00-
24:00

10.26

日

一部取引休止
0:00-
12:00

11.8

土

一部取引休止
15:00-
24:00

11.9

日

一部取引休止
0:00-
12:00

2026年

1.11

日

一部取引休止
17:30-
24:00

1.12

月・祝

一部取引休止
0:00-
12:00

1.17

土

全取引休止
21:00-
24:00

1.18

日

全取引休止
0:00-
8:00

2.15

日

全取引休止
6:30-
12:00

休止する サービス



JAバンクのATM

他金融機関・
コンビニなど提携ATMJAネットバンク
サービス

ジェイデビット



現金のお引き出しはお早めに。

お客様にはご不便をおかけし誠に申し訳ございませんが、あらかじめ現金をお引き出しいただくなどのご準備をお願い申し上げます。

※JA(店舗・ATM)、他金融機関・コンビニなどの提携ATMによっては、ご利用可能日・時間・サービスが異なる場合がございます。詳しくは、JA窓口・ホームページなどでご確認ください。※本件は2025年6月23日の情報を基に作成しており、変更が生じた場合は速やかにJAバンクホームページへ変更内容を掲載いたします。

詳しくはJA窓口へ

(JAお問い合わせ先)

〒154-0015

東京都世田谷区桜新町2-8-1

世田谷目黒農業協同組合

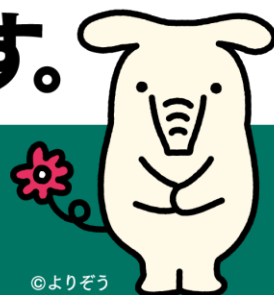
【電話】03-3428-8111 【FAX】03-3428-8322

【JAバンクのホームページ】<https://www.jabank.org>

ATMなどのサービスを 一時休止させていただきます。

いつもJAバンクをご利用いただきありがとうございます。

このたびJAバンクはお客様へのサービスや利便性の向上を目的としたシステム更改に伴い、誠に勝手ながらATM・JAネットバンクなどのサービスを一時休止させていただきます。ご不便をおかけいたしますが、何卒ご理解とご協力を賜りますようお願い申し上げます。



©よりぞう

休止日／時間

	土	日	月
2025年			
10.18(土) 19(日) 21:00 → 8:00	21:00	8:00	
10.25(土) 26(日) 15:00 → 12:00	15:00	12:00	
11.8(土) 9(日) 15:00 → 12:00	15:00	12:00	
1.11(日) 12(月祝) 17:30 → 12:00		17:30	12:00
2026年			
1.17(土) 18(日) 21:00 → 8:00	21:00	8:00	
2.15(日) 6:30 → 12:00		6:30	12:00

休止するサービス

JAバンクのATM		他金融機関・コンビニなど提携ATM	JAネットバンクサービス	J-Debit
県内	県外			
×	×	×	×	×
利用可※	×	×	利用可※	×
利用可※	×	×	利用可※	×
利用可※	×	×	利用可※	×
×	×	×	×	×
×	×	×	×	×



右記の点にご留意ください

- 振込については翌営業日扱いとなります。
- ペイジーの取引(公共料金などの収納サービス)についてはご利用いただけません。

現金のお引き出しはお早めに。

お客様にはご不便をおかけし誠に申し訳ございませんが、あらかじめ現金をお引き出しいただくなどのご準備をお願い申し上げます。

※JA(店舗・ATM)、他金融機関・コンビニなどの提携ATMによっては、ご利用可能日・時間・サービスが、異なる場合がございます。詳しくは、JA窓口・ホームページなどでご確認ください。※本件は2025年6月23日の情報を基に作成しており、変更が生じた場合は速やかにJAバンクホームページへ変更内容を掲載いたします。

JAバンクのホームページ
<https://www.jabank.org>

